

Webinar Toegangsbeleid

Inzicht in kansen en knelpunten

11 mei 2026



Uitdagingen voor stadslogistiek

Gebrek aan beleidskennis over de werking van stadslogistiek

- Er was lange tijd geen noodzaak: de markt loste het zelf wel op
- Fragmentatie in beleid en regelgeving

Stadslogistiek heeft impact op de leefbaarheid

- Grote, zware voertuigen
- Aandachtspunten: uitstoot (luchtkwaliteit), verkeersveiligheid

Steden groeien en verdichten

- Ruimte wordt (nog) schaarser
- De vraag naar goederen neemt toe

Zoeken naar de balans tussen leefbaarheid en belevering

- Samenwerking overheid en bedrijfsleven is randvoorwaardelijk

Samenwerking G40 en DMI Slimme Logistiek

Samen impact maken met één logische centrale plek voor kennis, expertise en verbinding

Betere verbinding met het bedrijfsleven en andere overheden

- Een natuurlijke gesprekspartner richting (logistiek) bedrijfsleven
- Voldoende ambtelijke logistieke basiskennis

Kennisdeling en uitwisseling, rondom o.a.:

- Inzicht in behoeften van gemeenten en het speelveld van stedelijke logistiek
- Inzicht in de werking van verschillende stromen (horecabelevering, pakketbezorging)
- Relevante onderzoeken en tools

Vervoerregio Amsterdam

Aanvoerder in de mobiliteitsopgave



Regionale Uitvoeringsagenda Stadslogistiek

Doel: duurzame en slimme logistiek, gelijk speelveld voor bedrijfsleven en gemeenten

Toegang binnensteden

Afstemming invoering ZE-zones

Leidraad toegangsbeleid

Stadslogistiek in gebiedsontwikkeling

Laad infrastructuur

Logistiek in gemeentelijke laadvisies

Inventariseren vraag / aanbod bedrijventerreinen

Duurzaam inkopen

Inkoop eigen logistiek wagenpark

Bundeling inkooptrajecten ANPR-camera's

Slimme Logistiek

Slimme & schone bouwlogistiek

Slimme & schone facilitaire logistiek

Slimme & schone food logistiek

Logistieke hubs

Dashboard logistieke stromen

Leidraad Toegangsbeleid

Doel Vervoerregio:

- Ondersteunen gemeenten
- Overdracht kennis (niet het wiel zelf uitvinden!)
- Gelijk speelveld voor gemeenten én bedrijfsleven

Daarom:

- Simpel toegangs- en ontheffingenbeleid
- Zoveel mogelijk harmonisatie binnen en tussen steden





Webinar toegangs- en onthefingenbeleid

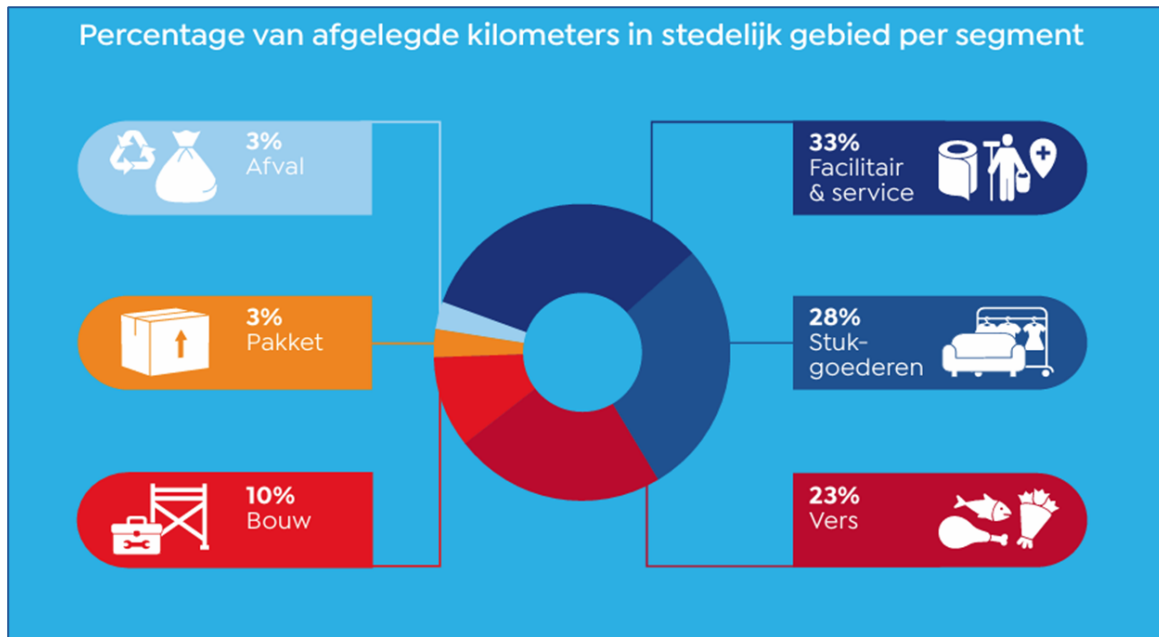
Amersfoort | 11 mei 2026



In de komende 5 minuten...

- Wat is stadslogistiek
- Gezamenlijk doel
- Hoe werkt wel
- Meer over stadslogistiek

Wat is stadslogistiek?



Bron, Outlook 2035, Topsector Logistiek (2024)

Amsterdam

Dagelijks 25.000 bestelauto's en
6.000 vrachtauto's binnen de ring A10
= 250.000 vrachtfietsen

Bron: Walther Ploos van Amstel, HvA

Logistieke bedrijven*) en gemeenten: gezamenlijk doel

Goederen gebundeld, met zo min mogelijk voertuigen en zo kort mogelijke verblijftijd in de stad, veilig en tijdig afleveren bij de ontvangers

Wat is daarvoor nodig:

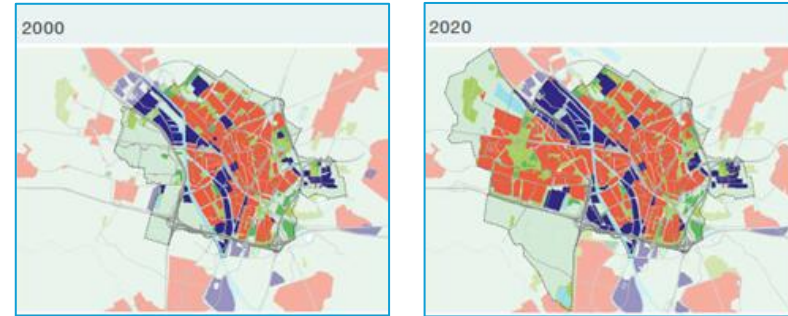
- Samenwerking: logistieke bedrijven, bedrijven & gemeenten
- Tijdige aankondiging en overgangstermijn bij aanpassing toegangsbeleid
- Heldere objectieve ontheffingscriteria
- Houd rekening met logistiek bij gebiedsontwikkeling / herinrichting

*)TLN-leden = beroepsgoederenvervoer



Hoe werkt het wel

- Ga vroegtijdig in gesprek met logistieke bedrijven
- Ruimte voor logistiek:
 - fysiek > logistieke routes, laad/losplekken, pakketkluizen
 - tijd > eindtijd ochtendvenster niet vóór 11.00
- Benut bestaande logistieke hubs
 - bundeling
 - passende voertuigen / modaliteiten
- Geharmoniseerde regelgeving (vb zero-emissiezones / centraal loket ontheffingen)
- Privileges voor zero-emissie voertuigen tot 1-1-2030
- Logistieke data lokale overheden > NDW/George en NDW/Melvin



Utrecht, bron BURA

Meer over stadslogistiek

- **Stadlogistiek tot in de kern, Transport en Logistiek Nederland (2025)**
Experts uit verschillende goederensegmenten – van kleine pakketten tot de grootste bouwmaterialen – nemen je mee naar hartje centrum. Ze praten over uitdagingen onderweg en geven gemeenten nuttige tips om hun werk te verbeteren én jouw binnenstad leefbaarder te maken.
- **TLN Manifest gemeenteraadsverkiezingen (2025)**
Het belang van logistiek en biedt concrete oplossingsrichtingen voor drie grote opgaven waar gemeenten voor staan: Woningbouw, (Herinrichting van) bedrijventerreinen en winkelgebieden en Straten en pleinen (op de schop)
- **Ruimte voor logistiek, Topsector logistiek (2026)**
Woningbouw, mobiliteit, energietransitie en leefbaarheid domineren de agenda. Gemeenten die serieus werk willen maken van een vitale en leefbare stad, moeten logistiek vanaf het begin meenemen in ruimtelijke keuzes.
- **Outlook Stadslogistiek 2035, Topsector logistiek (2024)**
De Outlook geeft inzicht in hoe de stadslogistiek zich kan ontwikkelen richting 2035, maar vooral ook in de mogelijkheden die er zijn om die ontwikkelingen richting de toekomst beter vorm te geven.



100% elektrisch



DE KLOK

100%



Anne-Marie Nelck

Clustermanager Stadslogistiek

anelck@tln.nl | 06-51806332

WEBINAR TOEGANGSBELEID



Indeling toegangsbeleid

Toegangsbeleid gaat over 4 vragen: wie, waar, wanneer en hoe.

1. WIE?

- Wie krijgt toegang?
- Georganiseerd met bebording en ontheffingen
- Jaarontheffingen versus incidentele ontheffingen

2. WAAR?

- Afbakening van het gebied
- Voetgangersgebieden steeds vaker uitgebreid
- Inrichting essentieel

3. WANNEER?

- Wanneer krijg je toegang? → venstertijden
- Scheiden logistiek (ochtend) en bezoekers (middag)
- Niet te ruim, niet te krap, uniform

4. HOE?

- Hoe organiseer je naleving van de regels?
- Striktere handhaving = level playing field en geloofwaardigheid
- Camera's, pollers of boa's op straat?

Bebording en ontheffingen

Bebording:

- **Hoofdbord:** voetgangersgebied of geslotenverklaring
- **Onderbord:** venstertijden, toegangstijden fiets
- Voorkom onnodige tekst
- Uniforme borden (bv venstertijden)
- Harmonisatie (binnen gemeente en tussen gemeenten)

Ontheffingen:

- 2 of 3 typen ontheffingen venstertijden
 - Langdurige (jaar)ontheffingen
 - Tijdelijke ontheffing voor duur klus (optioneel)
 - Incidentele dagontheffingen
- Wees strikt op langdurige ontheffing
- Goed werkend aanvraagproces essentieel
- Ontheffing per kenteken
- 1-op-1 relatie met leges

Wie krijgt toegang?

Type ontheffing	Voor wie?	Duur?	Toets?
Langdurige (jaar)ontheffing	<ul style="list-style-type: none">-zeer regelmatig in gebied-venstertijden structureel niet haalbaar-beperkt aantal doelgroepen, bijv. afval, beheer openbare ruimte	Meestal 1 jaar	Kritische toets
Tijdelijke ontheffing (optioneel)	<ul style="list-style-type: none">-bouw- en onderhoudswerkzaamheden	Duur van de klus	Toets op type bedrijf of duur klus
Incidentele dagontheffing	<ul style="list-style-type: none">-voor iedereen	1 dag	Geen toets (drempel door leges en aanvraag)




Enkele dilemma's

- Veelvuldig (niet-planbaar) onderhoud
- Thuisbezorging boodschappen
- Catering
- Post-pakket

Venstertijden

- Scheiden logistiek verkeer (ochtend) bezoekers (middag)
 - Belang uniformiteit en harmonisatie
 - Venstertijden worden strikter
 - Avondvensters afgeschaft
 - Krappere avondvensters
 - Voorkom te ruime en te krappe vensters
 - Venstertijden vooral effect i.c.m. strikte handhaving en strikt ontheffingenbeleid
- Risico te late vensters:
 - Concentratie einde ochtend, begin middag
 - Risico te krappe vensters:
 - Vroegere openingstijden winkels
 - Conflicten schoolgaand verkeer
 - Druk op verkeersveiligheid
 - Toename aantal voertuigen

Handhavingsmethodieken

Camera 	Poller 	Handhaving op straat 
<ul style="list-style-type: none">• Maatwerk door kentekenregistratie• Handhaving op brom- en snorfietsen mogelijk• Geen fysieke barrière• Toegang voor nood- en hulpdiensten• Weinig fysiek onderhoud• Privacyproof	<ul style="list-style-type: none">• Icm kentekenregistratie of met pasjes/druppels• Handhaving op brom- en snorfietsen niet mogelijk• Fysieke barrière: risico op aanrijdingen• Risico aanrijroute• Relatieve hoge (onderhouds)kosten• Privacyproof	<ul style="list-style-type: none">• Veel lagere effectiviteit• Lage pakkans leidt tot ongewenst gedrag• Geen beheer en onderhoud• Controle op alle type voertuigen mogelijk