



# Foodservice Nederland

BRANCHEORGANISATIE HORECAGROOTHANDELS

# Inhoud Presentatie

1. Cijfers Foodservicemarkt
2. Waarom FSN?
3. Uitdagingen Transport
4. Uitdagingen Duurzaamheid

# Cijfers Foodservicemarkt

1. In 2023 totaalomzet 7.7 miljard euro
  - Flinke klappen door corona (geen sprake van groei zoals bij supermarkten)
2. FSN verantwoordelijk voor meer dan de helft van de totale omzet foodservicemarkt
3. Totale bedrijfstak volgens CBS 10.000. FSIN gaat uit van 450 groothandels die leveren aan Nederlandse horeca en overige foodservice outlets (bv zorginstellingen, bedrijfscatering, scholen, leger, sportverenigingen etc)



# Waarom **FSN**?

1. Essentiële bedrijfstak waarvan de essentiële maatschappelijke rol soms onvoldoende bekend is
  - Inzet ONL voor Ondernemers
2. Gezamenlijke aanpak gewenst
3. De rol als leverancier voor
  - Horeca
  - Zorginstellingen
  - Scholen
  - Overheidsinstellingen
  - Andere publieke voorzieningen



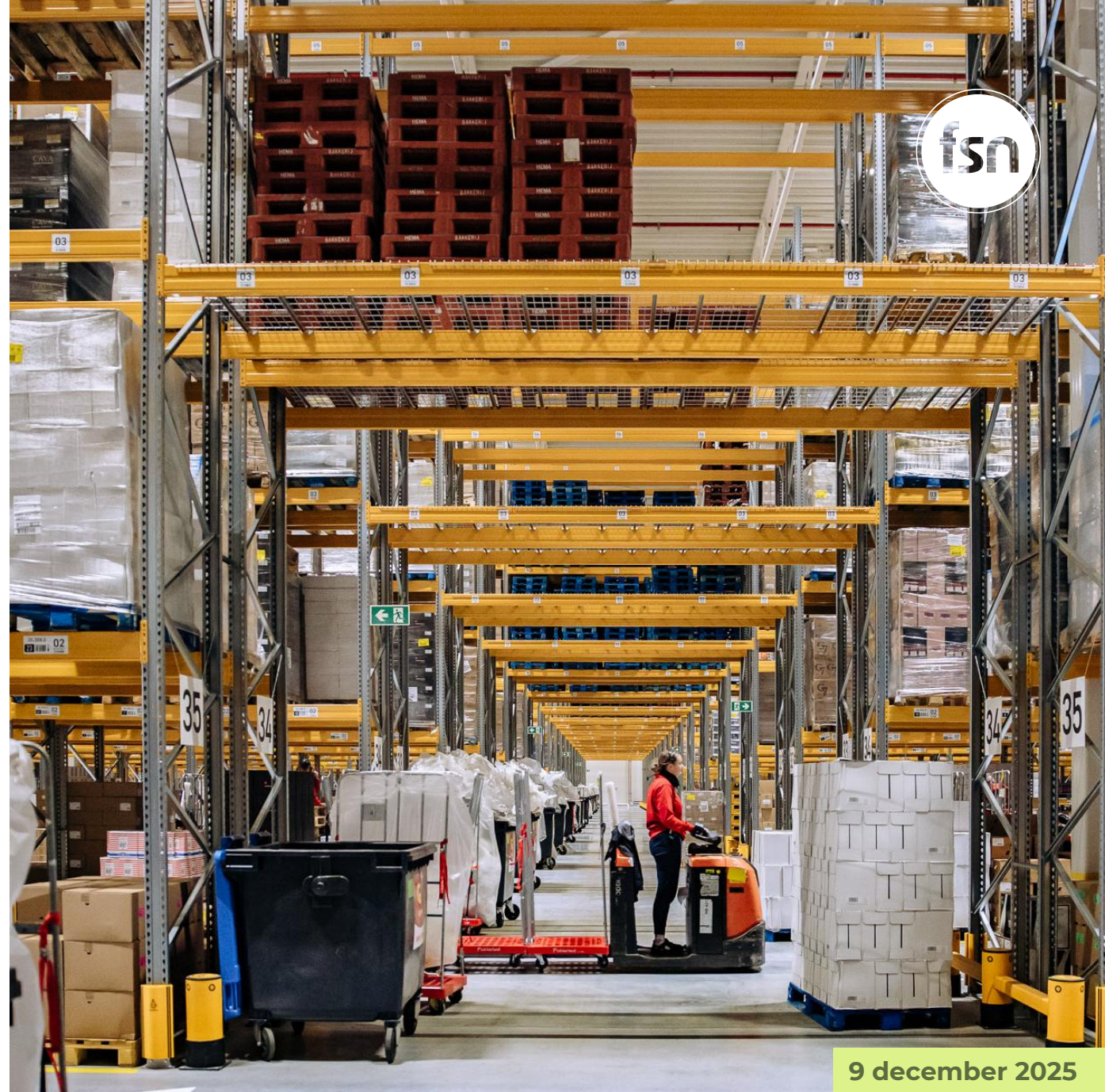
9 december 2025

# Rol Groothandels in out-of-home market

- Spilfunctie in de markt
  - Platform voor leveranciers, producenten, importeurs en boeren om de consument te bereiken
  - Beschikt over fijnmazig transportnetwerk om in taak te voorzien
  - Door 'Sourcing' verantwoordelijk voor innovatieve concepten binnen food en non-food markt
  - Fungeert als podium voor kleine leveranciers
  - 'Voorraadsschuur voor horeca'
  - Als specialist optreden als: adviseur, opleider, expert

# De praktijk van **Foodservice**

- Full Service dienstverlening
- 3 temperatuur stromen
- Efficiëntie en planning



# Uitdagingen & Aandachtspunten

- Elektrificatie en beschikbaarheid stroom
- Laad- en losplekken in stedelijk gebied
- Betere en eerdere communicatie met de branche
- Geen one-size-fits-all oplossing
- Belang eenduidig beleid
- Samenwerking





# Foodservice Nederland

BRANCHEORGANISATIE HORECAGROOTHANDELS

De levensader voor horeca, retail  
en maatschappelijke instellingen

[www.foodservicebranche.nl](http://www.foodservicebranche.nl)



# Stuurgroep Steden en Ruimte december 2025





# Steden en ruimte

## Roadmap

### Thema's

Dit toepassingsgebied richt zich op deze thema's.

#### Functie en inrichting van ruimte

Het op een duurzame, efficiënte en veilige manier aan- en inpassen van logistiek in de ruimtelijke ordening.

#### Nieuwe logistieke diensten, gedrag en competenties

Bewuste keuzes en ontwikkeling van logistieke concepten met bijbehorende (nieuwe) competenties.

#### Bewijzen en toerekenen

Cijfers over o.a. logistieke (CO<sub>2</sub>) effectiviteit en het berekenen en rapporteren volgens EU-verordening.

#### Fundament: data

Elke stakeholder heeft, voor een goed en onderbouwd handelingsperspectief, goede data nodig.

### Uitdagingen

Belangrijkste uitdagingen voor deze thema's.

- Voldoende instrumentarium voor overheden, ontwikkelaars en ondernemers om afwegingen over logistiek in de ruimte te kunnen maken.
- Organiseren van duurzame en verkeersveilige logistiek in de schaarse ruimte.
- Verduurzamen en verslimmen van de bevoorrading en collectie in de stad.
- Een ketenaanpak waarbij de first mile en last mile integraal worden benaderd.
- De planner en berijder inzetten voor het behalen van ZE-doelstellingen.
- Het verantwoorden van de ruimtevraag voor de logistiek.
- De impact van stadslogistiek op kwetsbare infrastructuur berekenen.
- Welke waarde hebben de activiteiten die bijv. in stadshubs plaatsvinden?
- Wat gebeurt er in de stad qua logistiek? Dit is vooral een vraag naar inzicht op basis van data.
- Hoe kunnen overheden en private partijen dit inzicht (deze data) gebruiken en hoe kunnen zij sturen op strategisch, tactisch en operationeel niveau?

### Deelonderwerpen

Specifieke onderwerpen binnen deze thema's.

- Hoe ziet de ruimtevraag voor logistiek er nu en in de toekomst uit?
- Hoe en wie geeft de logistiek de juiste plek in en om de stad?
- Welke (nieuwe) logistieke concepten zijn nuttig?
- Hoe kunnen we delen en samenwerken (data, laadinfra, capaciteit)?
- Hoe ondersteunen we human capital en beïnvloeden we gedrag?
- Hoe kan logistiek circulariteit ondersteunen?
- Wat maakt elektrisch vervoer succesvol?
- Hoe tonen we de effectiviteit van stadslogistiek als onderdeel van de keten aan?
- Het verzamelen van stadslogistieke data, zoals: aantal en soort voertuigen per segment, routes, stops en verblijfsduur, rust, laad- en losplekken.
- De stad als bron voor circulariteit: welke materialen en grondstoffen produceert een stad?

# Wat is stadslogistiek?



➤ Dagelijks 25.000 bestelauto's en 6.000 vrachtauto's binnen de ring A10. 15% van het verkeer is logistiek.

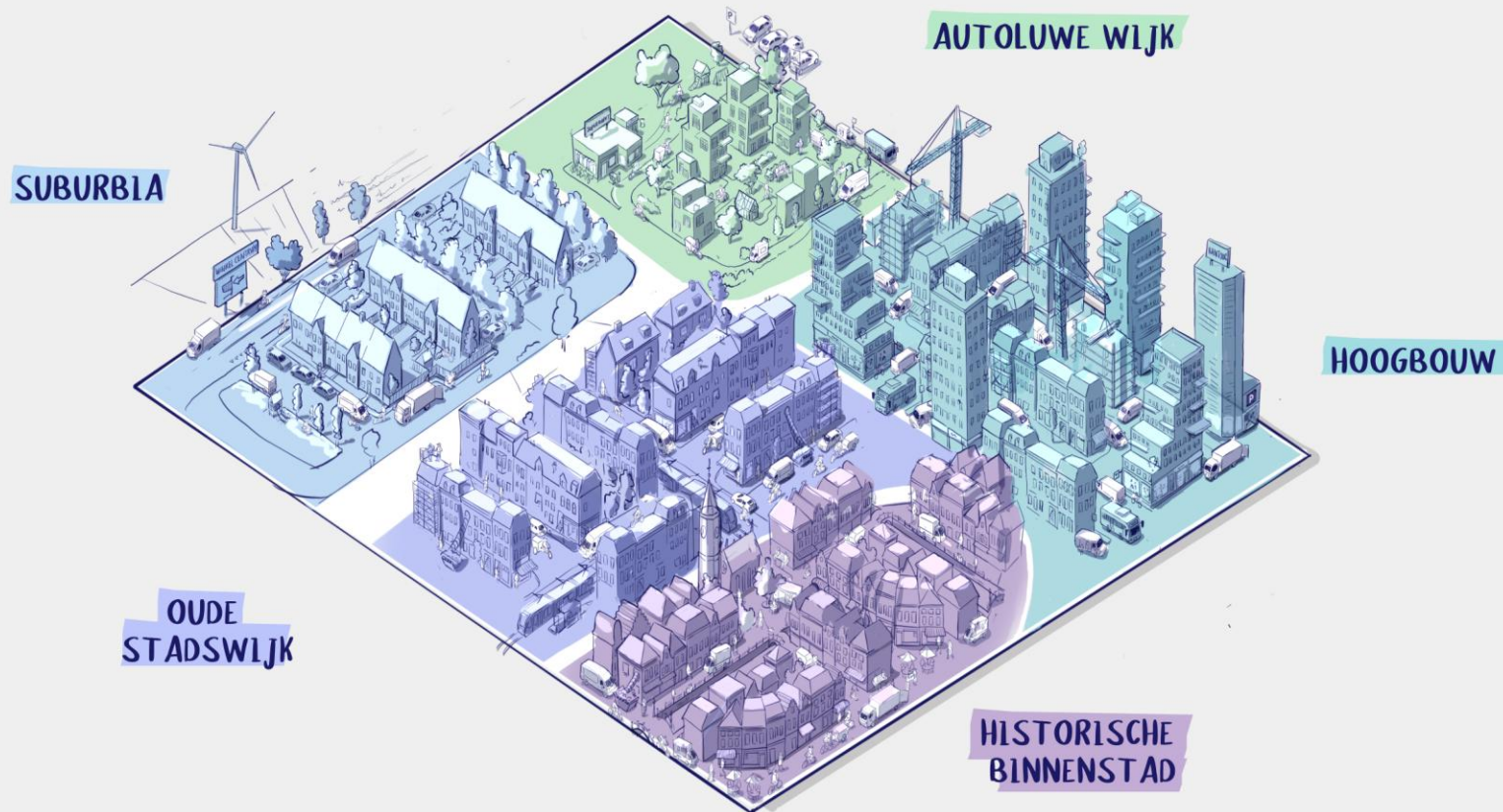
# Waarom?

- ▶ Nieuwe spelregels:
  - ▶ Aantrekkelijk: ruimte, ruimte en ruimte
  - ▶ Verkeersveiliger
  - ▶ Infrastructuur beschermen
  - ▶ Klimaatafspraken en emissies
- ▶ De stad in wordt steeds duurder
- ▶ Het moet met 40% minder kunnen



# Werk gebiedsgericht

## OVERZICHT WILJKTYPEN in 2035



ILLUSTRATIE - ASTRID TEN BOSCH

# Werk gebiedsgericht

## AUTOLUWE WIJK in 2035

### Kenmerken

Algemene kenmerken voor dit wijktipe

#### Bevolkingsdichtheid



**6700** per km<sup>2</sup>

#### Aantal personenauto's



**0,2** per huishouden

#### Karakteristieken



WONEN



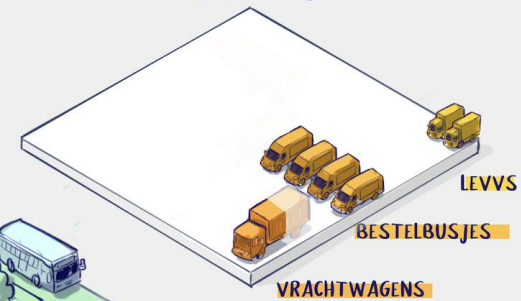
SUPERMAKRT



### Logistiek

Logistieke omvang voor dit wijktipe

#### Aantal voertuigen



#### Segmenten



VERS



PAKKET



FACILITAIR

ILLUSTRATIE - ASTRID TEN BOSCH

# Werk gebiedsgericht

## OUDE STADSWIJK in 2035

### Kenmerken

Algemene kenmerken voor dit wijktype

#### Bevolkingsdichtheid



**9000** per km<sup>2</sup>

#### Aantal personenauto's



**0,73** per huishouden

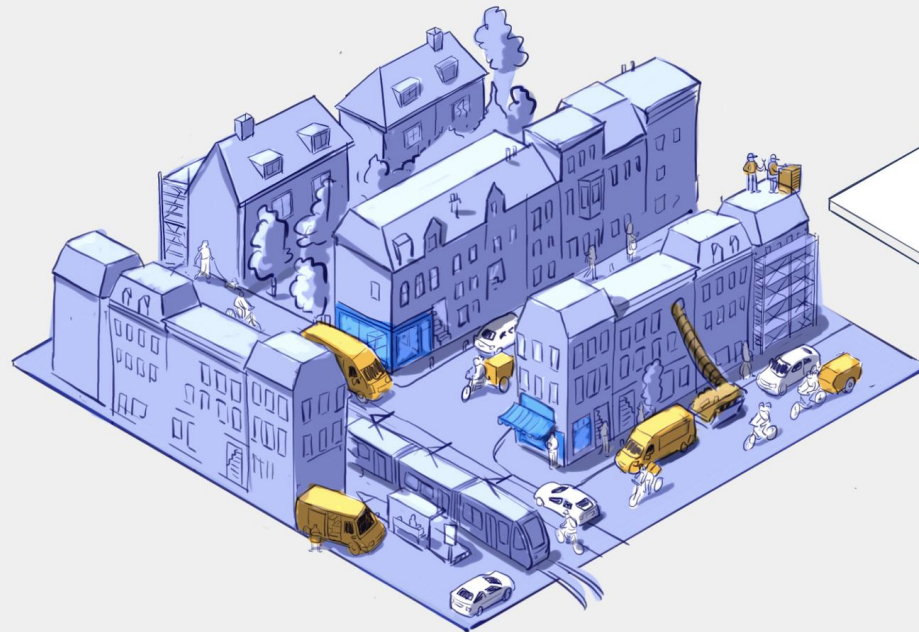
#### Karakteristieken



WONEN



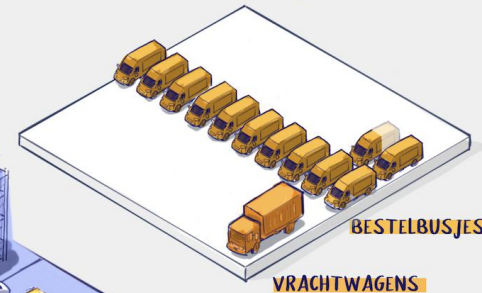
SPECIAALZAKEN



### Logistiek

Logistieke omvang voor dit wijktype

#### Aantal voertuigen



#### Segmenten



STUKGOEDEREN



AFVAL

ILLUSTRATIE - ASTRID TEN BOSCH

# Werk gebiedsgericht

## VVE stadslogistiek - ondernemers

- ***Samenwerken in gebieden aan:***
  - ***Wat voor buurt wil je zijn?***
  - ***Hoe past daar mobiliteit bij (SUMP)?***  
***Wat wil je eigenlijk oplossen en voor wie?***
  - ***En hoe zit de stadslogistiek daarin (SULP)?***  
***Wat is waardevol?***
- Kies voor landelijk bewezen oplossingen: 'stuff, fluff, rules and soul'
- Denk van 'ik moet' naar 'mogen wij'
- Werk samen in de BIZ en kijk naar rol besteller



# Werk gebiedsgericht

## VVE stadslogistiek - ondernemers

- ***Samenwerken in gebieden aan:***
  - *Wat voor buurt wil je zijn?*
  - *Hoe past daar mobiliteit bij (SUMP)?  
Wat wil je eigenlijk oplossen en voor wie?*
  - *En hoe zit de stadslogistiek daarin (SULP)?  
Wat is waardevol?*
- Kies voor landelijk bewezen oplossingen: 'stuff, fluff, rules and soul'
- Denk van 'ik moet' naar 'mogen wij'
- Werk samen in de BIZ en kijk naar rol besteller



# Werk gebiedsgericht

## VVE stadslogistiek - ondernemers

- ***Samenwerken in gebieden aan:***
  - ***Wat voor buurt wil je zijn?***
  - ***Hoe past daar mobiliteit bij (SUMP)?***  
***Wat wil je eigenlijk oplossen en voor wie?***
  - ***En hoe zit de stadslogistiek daarin (SULP)?***  
***Wat is waardevol?***
- Kies voor landelijk bewezen oplossingen: 'stuff, fluff, rules and soul'
- Denk van 'ik moet' naar 'mogen wij'
- Werk samen in de BIZ en kijk naar rol besteller



# Werk gebiedsgericht

## VVE stadslogistiek – de gemeente

- Ga niet op de stoel van ondernemer zitten.  
*Doe het samen in praktijkexperimenten*
- Versterk:
  - Infrastructuur: XXL routes, hubs en water
  - Afstemming: stadsregie
  - Smart mobility
- Blijf investeren in kennis.  
Verbind EZ, VenOR, RO, onderzoek en uitvoering
- Continuïteit in beleid en uitvoering is voorwaarde



# Werk gebiedsgericht

## VVE stadslogistiek – de gemeente

- Ga niet op de stoel van ondernemer zitten.  
*Doe het samen in praktijkexperimenten*
- Versterk:
  - Infrastructuur: XXL routes, hubs en water
  - Afstemming: stadsregie
  - Smart mobility
- Blijf investeren in kennis.  
Verbind EZ, VenOR, RO, onderzoek en uitvoering
- Continuïteit in beleid en uitvoering is voorwaarde



# Living labs: is bundeling voor de horeca kansrijk?

- Wat wil je oplossen en concreet bereiken?
- Wat bepaalt of leveranciers en horeca-ondernemers starten met een bundeling voor de horeca? Onderscheid hierbij diverse horeca-typen en soorten leveranciers (groothandels, nationale specialisten, lokaal)
- Wat bepaalt of leveranciers blijven deelnemen aan bundelingsoplossing voor horeca?
- Wat zijn (potentiële) effecten aanpak van horecabevoorrading op logistieke prestaties, kosten, dienstverlening en stedelijke impact? Hoe richt je monitoring in?
- Hoe ga je om met lessons learned: opschalen

# Perspectieven

- Reguleren (en handhaven)
- Stimuleren
- Faciliteren
- Coördineren
- Experimenteren
  
- Inrichten

