

BEELDVORMING & TAAL

TAAL
BEELD
TAAL ONTWIKKELT,
BEELD BLIJFT ACHTER

STIGMA OVER
MENSEN

B1
BEGRIJPelijke
TAAL GEBRUIKEN

ANIMATIES
GEBRUIKEN

GEEN WIRWAR
AAN REGELS

WELKE ONTWIKKELING ZIEN WE

BELEID WORDT
MENSELIJKER

MAAKBAARHEIDS-
GEDACHTE IS WEG

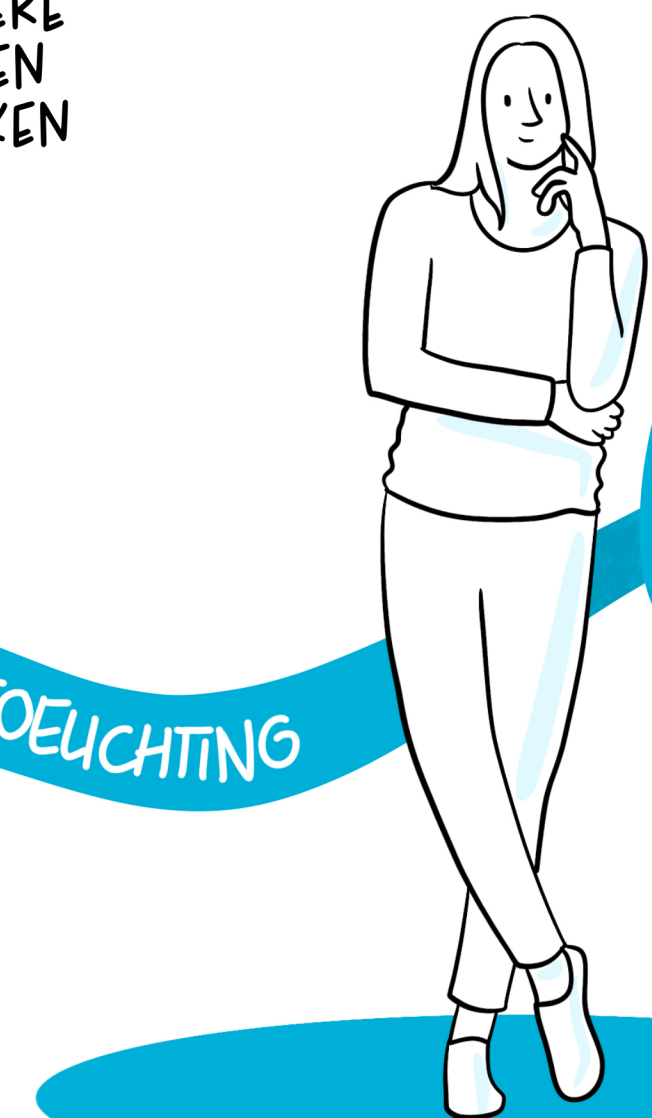
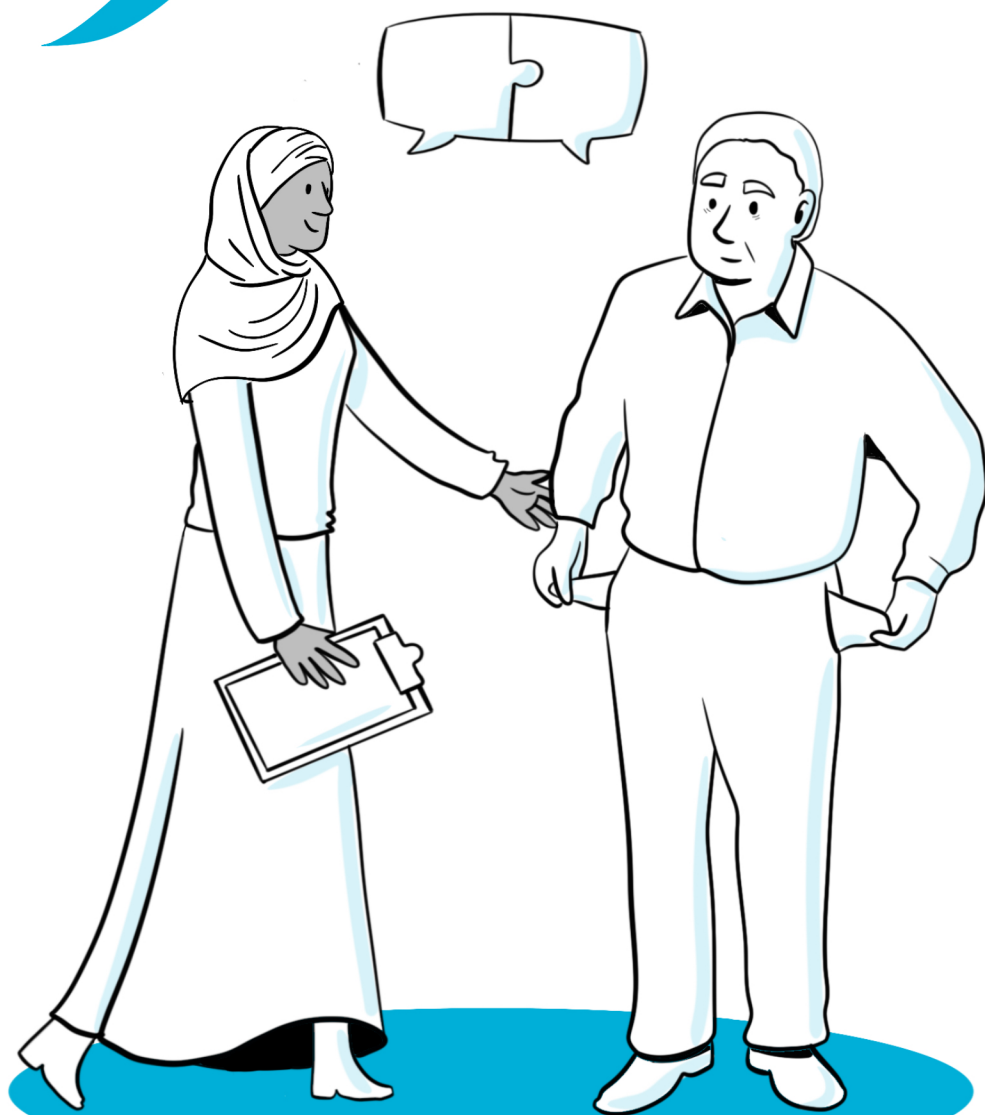
BEELDEN ZONDER
STIGMA GEBRUIKEN

WAT KUNNEN WE DOEN

COMMUNICEER
ALLEEN WAT
RELEVANT IS

DIVERSERE
BEELDEN
GEBRUIKEN

ERVARINGS-
DESKUNDIGHEID
GEBRUIKEN



VOOR VOORBEELDEN & TOELICHTING
ZIE TWEEDE PAGINA

VALKUILEN

HANDELEN VANUIT
EEN STIGMA

IK BEN IK
GEEN STANDAARD
DENKEN
DAT ER 1
DOELGROEP
IS

REGIE
OVERNEMEN

PRECIES DE
REGELS VOLGEN

FOCUS OP WAT
NIET GOED GAAT

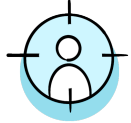
Welke ontwikkelingen zien we

Taal ontwikkelt, beeld blijft achter



In de media en in beleidstukken wordt het woord 'zwerfer' voor iemand die dakloos is nauwelijks meer gebruikt. Maar de foto bij een krantenartikel of in beleidsstukken toont nog te vaak de 'klassieke' middelbare man die onder een deken op een bankje ligt. Zie bij 'Beelden zonder stigma gebruiken' hoe het anders kan. Lees ook eens het RVS-essay 'Machtige mensbeelden' <https://ap.lc/ttsRg> en het SCP-rapport 'Mensbeelden bij beleid' <https://ap.lc/jxOJc> met uitleg over hoe mensbeelden ontstaan en welke gevolgen deze beelden hebben. Bekijk ook de leermodules die de RVS samen met het SCP ontwikkelde 'leermodule mensbeelden bij beleid' <https://ap.lc/sbXqn>. Met een korte introductievideo en vier korte online modules kunnen beleidsmakers zelf aan de slag met mensbeelden. De leermodules gaan in op wat mensbeelden zijn, welke onbedoelde neveneffecten ze kunnen hebben in beleid, hoe je ze kunt herkennen in de eigen werkcontext en hoe je er met elkaar over in gesprek kunt.

Stigma over mensen



Eenzijdige beeldvorming, zoals de klassieke foto van de 'zwerfer' op een bankje, is een vorm van stigma en kan stigma ook weer versterken. Movisie beschrijft in de 'Verkenning Stigma en bestaanszekerheid' <https://ap.lc/UiezZ> van november 2023 dat stigmatiseren kan leiden tot discriminatie en uitsluiting. De studie beschrijft wat bekend is over stigma rondom bestaanszekerheid en hoe dit stigma verminderd kan worden en noemt een aantal goede voorbeelden.

Beleid wordt menselijker



Recente affaires, zoals het toeslagenschandaal, hebben ervoor gezorgd dat bestuurders en beleidsmedewerkers zich meer bewust zijn van wantrouwen, negatieve beeldvorming en stereotypering in en als gevolg van hun beleid. Inmiddels verschuift de benadering van inwoners steeds meer van wantrouwen naar vertrouwen. Het SCP-rapport 'Mensbeelden bij beleid' <https://ap.lc/jxOJc> (blz. 17-19) geeft een aantal tips om onderliggende mensbeelden bespreekbaar te maken en in de beleidsvoorbereiding te verankeren:

- 1 Bespreek mensbeelden openlijk in je team en nodig daarbij bijvoorbeeld actief inwoners of tegenvisies van buiten de organisatie uit.
- 2 Denk een 'geen interesse' scenario uit. Dit dwingt je om ervan uit te gaan dat je beoogde doelgroep anders is dan jij en je stimuleert daarmee het denken vanuit alternatieve mensbeelden en legt onredelijke aannames bloot.
- 3 Stel je voor dat je ter verantwoording wordt geroepen over het mensbeeld dat onder het beleidsplan ligt. Het doordenken en bespreken van je argumenten over aannames en waarop deze zijn gebaseerd kan zorgen voor het besef dat sommige van deze aannames of argumenten bijgesteld moeten worden of dat er informatie over de doelgroep ontbreekt. Maak deze stap onderdeel van je ex ante evaluatie (wanneer je meerdere beleidsopties onderzoekt op mogelijke gevolgen).

De korte leermodules die RVS en SCP ontwikkelden helpen beleidsmakers en de praktijk om de mensbeelden die ten grondslag liggen aan armoedebeleid en schulddienstverlening te expliciteren en daarmee te controleren of dit beleid de beoogde doelgroepen bereikt. De leermodules combineren theorie met opdrachten en voorbeelden uit de praktijk: <https://ap.lc/sbXqn>.

Maakbaarheidsgedachte is weg



De laatste decennia heeft beleid zich te veel gefocust op het voorkomen van incidenten, fraude en onrechtmatigheid. Er is hierdoor te weinig aandacht geweest voor de grenzen aan de maakbaarheid en de nadelen van steeds meer regels en afspraken. Met meer aandacht voor de menselijkheid van beleid wordt er minder vanuit maakbaarheid geredeneerd.



Wat kunnen we doen

Begrijpelijke taal gebruiken



Tips:

- Test je teksten bij de doelgroep of laat ervaringsdeskundigen meelesen. De gemeente Haarlemmermeer is bijvoorbeeld begonnen met het opzetten van een meelesclub ervaringsdeskundigen. De gemeente Enschede maakte in 2020 nieuw beleid gericht op ondersteuning van inwoners met een kleine beurs: Rondkomen met je inkomen <https://ap.lc/UFhjx>, waarbij ze er bewust voor hebben gekozen niet het woord armoede te gebruiken. Hierbij hoort o.a. dit laagdrempelige filmpje <https://ap.lc/NRMDL>.
- Gebruik taalniveau B1.
- Gebruik uitnodigende taal. Dus geen "moeten" bijvoorbeeld.

Animaties gebruiken



Animaties en afbeeldingen kunnen soms makkelijker en sneller de boodschap overbrengen dan een lange tekst. Veel gemeenten maken hier al gebruik van. Zie bijvoorbeeld dit filmpje van de gemeente Haarlem: <https://ap.lc/Vwaje>

Geen wirwar aan regels



Het is belangrijk om aan te sluiten bij de doelgroep en het zo makkelijk mogelijk voor ze te maken. Bekijk bijvoorbeeld eens dit voorbeeld van de gemeente Eindhoven <https://www.wijeeindhoven.nl>. Zij hebben een heel overzichtelijke digitale omgeving die de bewoner in duidelijke taal wegwijst in waar ze terecht kunnen met welke vragen of problemen.

Ervaringsdeskundigheid gebruiken



Betrek ervaringsdeskundigen in het maken en uitvoeren van je beleid rondom armoede en schulden. Zij weten het beste wat er wel en niet werkt en hoe bepaalde berichtgeving, taalgebruik en beelden overkomen op de doelgroep. Kijk bijvoorbeeld eens bij: <https://www.sterkuitarmoede.nl>

Diversere beelden gebruiken



De doelgroep is divers, gebruik dus ook diverse beelden.

- Kijk voor inspiratie op <https://hetbeelddepot.nl/beeldbank> of Straat Consulaat <https://ap.lc/PzPyC> voor diverse beelden rond dakloosheid.
- Kijk voor inspiratie voor divers beeldmateriaal rondom armoede en schulden ook op Kansfonds: <https://ap.lc/MBuNQ>.

Communiceer alleen wat relevant is



Mensen in armoede hebben al veel aan hun hoofd. Communiceer dus alleen wat op dat moment van belang is. Allerlei extra informatie zorgt alleen maar voor verwarring of onduidelijkheid.

Zo heeft de gemeente Haarlem bijvoorbeeld verschillende flyers met informatie over 1 onderwerp. Via een QR-code op de flyer kom je op een webpagina terecht met laagdrempelige uitleg en filmpjes over dat onderwerp. Bijvoorbeeld over schuldregeling: <https://ap.lc/IKXph> of de stabilisatiefase: <https://ap.lc/uaFwx>

Beelden zonder stigma gebruiken



Op de beeldbank van het beelddepot kun je inspiratie en voorbeelden vinden van beelden zonder stigma. Zoals de fotoserie van de dakloze jonge vrouw op een bankje met haar telefoon, als tegenhanger van de dakloze oudere man op een bankje omringd door lege bierblikjes. <https://hetbeelddepot.nl/beeldbank>. Kijk ook eens bij het Straat Consulaat voor alternatieve beelden rond dakloosheid: <https://ap.lc/PzPyC>

